

A high-angle photograph of a modern, white, rectangular bathroom sink. The sink is set on a white countertop. A sleek, chrome faucet with a single-lever design is mounted on the right side of the sink. The faucet has a small 'marmorline' logo on its top surface. The sink features a central overflow hole and a larger, circular drain hole on the right side. In the upper left corner, a glass vase holds several light-colored, multi-petaled flowers. The overall aesthetic is clean, minimalist, and contemporary.

# Vaske til bad skabt til fremtidens byggeri

Hos Marmorline er vi opdateret på de gældende miljøkrav. Det betyder, at vi altid kan levere udførlig dokumentation på vores produkter, som gør det nemt for dig at arbejde med godkendelser og certificeringer. Vi giver professionel sparring om løsninger til alle typer projekter

**marmorline**

# Skal dit byggeri leve op til krav om øget bæredygtighed?

Hos Marmorline har vi stor erfaring med at samarbejde med erhvervskunder om større byggeprojekter. Vi er opdaterede på gældende miljøkrav, og som din leverandør tilbyder vi både professionel rådgivning og kvalitetsløsninger, som er udviklet præcis til dine behov og specifikationer – til den helt rigtige pris.

## Leverandør til ambitiøse byggerier

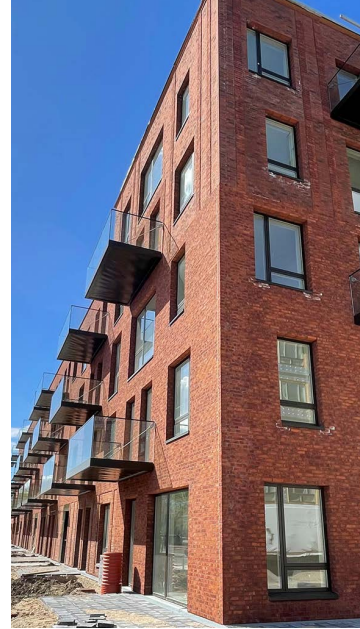
Vi leverer vores produkter gennem etablerede leverandører af køkken- og badeværelsesløsninger. Siden 2017 har vi samarbejdet tæt med en kunde, entreprenør og bygherre vedrørende levering af badeværelsesvaske til flere større byggerier på Sjælland, og det er blevet til mange tusinde vaske til en række forskellige byggeprojekter.

## Grønnere byggeri med optimerede løsninger

Til et boligprojekt på det tidligere Grønttorvet i København specialudviklede Marmorline nye løsninger med fokus på mindre råmaterialeforbrug og reduceret vægt, uden at gå på kompromis med hverken styrke eller formstabilitet. Med denne løsning fik byggeriet både nedbragt CO<sub>2</sub>-aftrykket rent materialemæssigt og sikret et bedre arbejdsmiljø med en vask, der er lettere at håndtere på byggepladsen.



Product Manager Ayoë Jensen og direktør Regnar Lykke Jensen fremviser en af de nye typer af vaske med reduceret materialeforbrug.



# Et vedholdende fokus på klima og miljø

For os er det vigtigt at være en troværdig og gennemsigtig samarbejdspartner og leverandør. Hos Marmorline handler bæredygtighed derfor ikke kun om at produktoptimere. Det handler om at kigge på alle dele af virksomheden, herunder produktionsprocesser, faciliteter, arbejdsmiljø, energiforsyning og -forbrug, leverandører og ikke mindst et samlet CO<sub>2</sub>-regnskab for virksomheden. På den måde sikrer vi, at dels vi og vores kunder arbejder ambitiøst med bæredygtighedskravene – både nu og i fremtiden.

## Certificeringer og dokumentation

- Dansk Indeklima Mærkning (Emissionsklasse 1)
- CE-mærkning (DS/EN 14688:2006 (Annex ZA))
- Vi har opnået en produktspecifik EPD (i henhold til EN15804 + A2:2019) på 5 produktvariationer
- Klimabevis fra Scanenergi: 100% VINDenergi
- Vores produkter kan indgå i DGNB-certificerede byggerier
- Marmorlines produktlinjer Marmor, Granitex, Betonex og Solid Surface er registreret i SundaHus Material Data med en B mærkning
- Marmorline kan levere den nødvendige dokumentation til certificeret byggeri generelt, herunder relevante oplysninger om materialer og egenskaber.



## Du kan roligt forvente lidt mere

Vores projektafdeling hjælper dig med at få den bedste løsning til den skarpeste pris. Marmorline tilbyder både standard- og specialløsninger i alle prisklasser. Vi er kendt for vores høje serviceniveau og en stor fleksibilitet og effektivitet, som gør, at vi ofte kan tilbyde branchens korteste behandlings- og leveringstid.

### Vores projekt- og erhvervsafdeling tilbyder

- Hurtig reaktion på alle forespørgsler og professionel sparring
- Individuelle løsninger i samarbejde med kunde og arkitekt
- Kort leveringstid på både specialmåls- og standardløsninger
- Overblik og fleksibilitet igennem hele byggeprocessen
- Hurtig og effektiv eftersalgsservice
- Udvidet 10 års garanti på produktionsrelaterede fejl
- Certificeringer og dokumentation

Kontakt os og hør mere om, hvad vi kan tilbyde dig.

76 72 01 25 · [info@marmorline.dk](mailto:info@marmorline.dk)

[marmorline.dk](http://marmorline.dk)

**marmorline**